

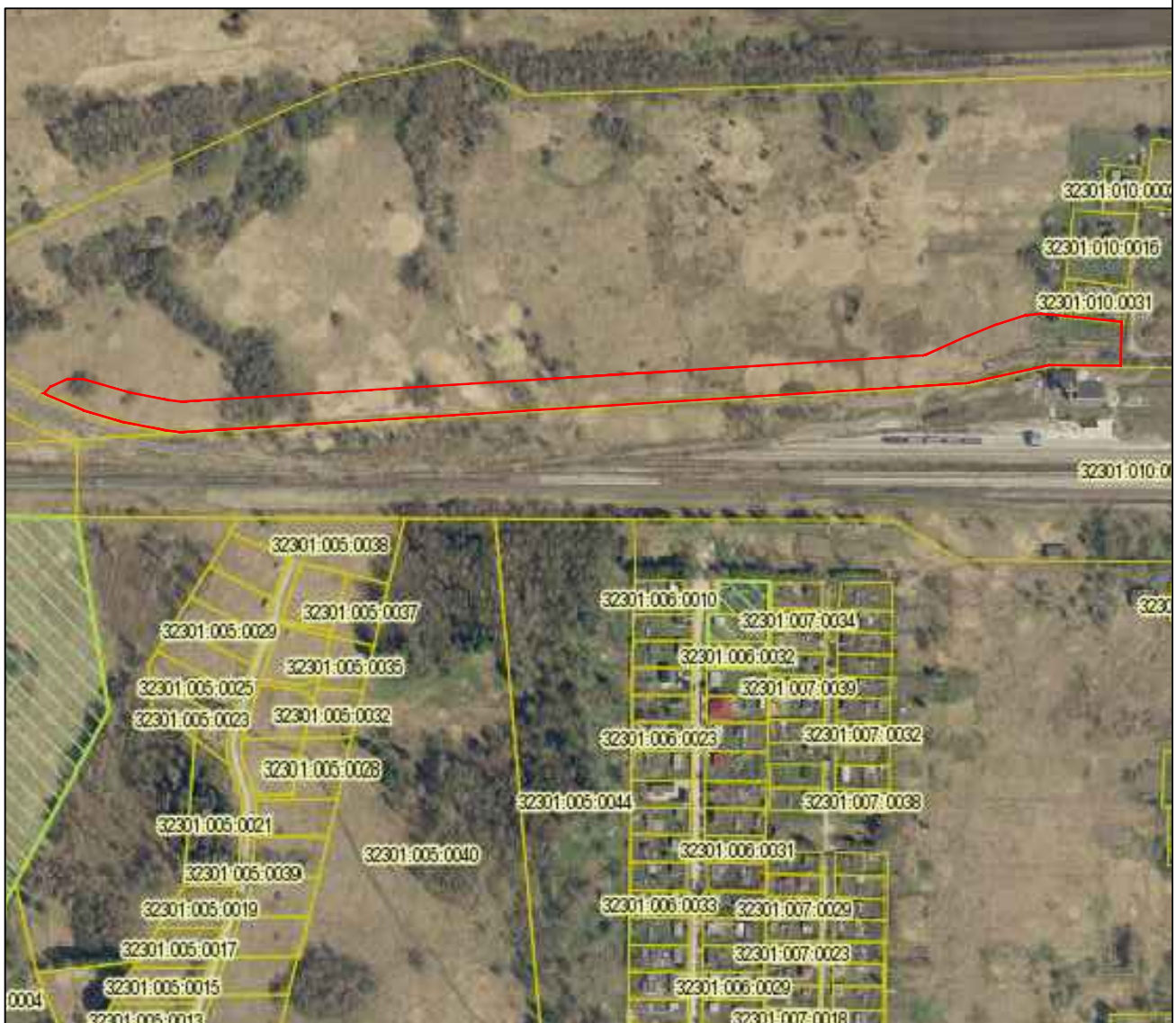
Ida-Viru maakond Kohtla-Nõmme vald Kohtla-Nõmme alev  
Raudtee tänav L2 katastriüksuse asendiplaan

Leppemärgid

piiriettepanek: —  
olemasolevad piirid: —

M 1:5000

Katastrikaardi nr. 584681; 584682



pindalaga ca 19309 m<sup>2</sup>

Koostanud 16.10.2015 Svetlana Pajupuu .....

/Kohtla-Nõmme maakorraldaja/